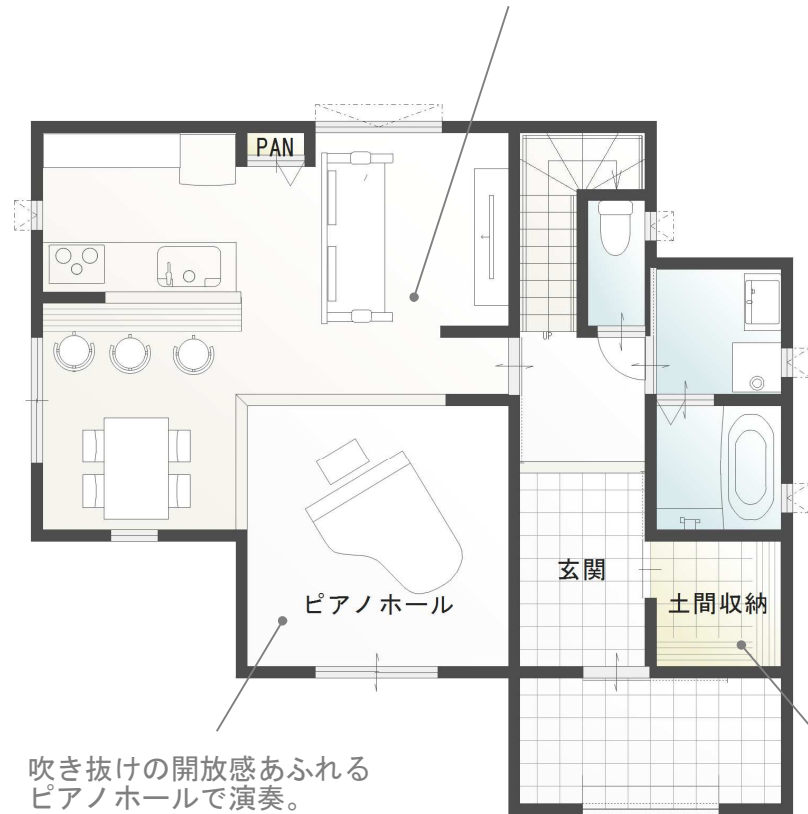


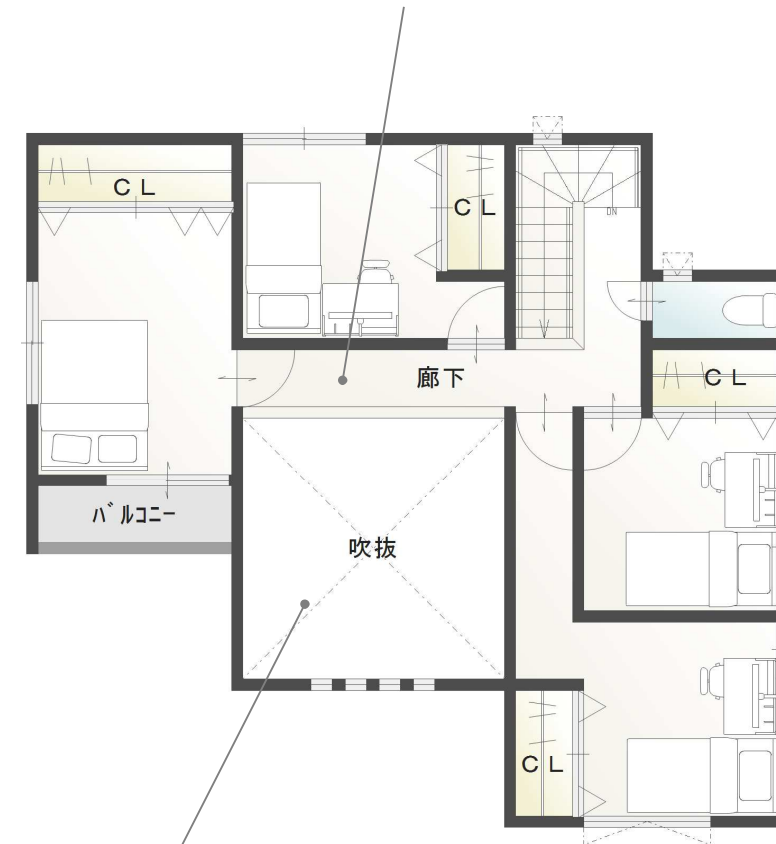
ピアノホールのある家

リビング・ダイニングでゆったりしながらも
ピアノ演奏を楽しめます。



外で使うものは土間収納へ。
玄関はいつもスッキリ片付きます。

各部屋へのアクセスはもちろん、照明・開
口による明るさを考慮し計画いたしました。



開放感と広がりを感じられる“ゆとりの吹き抜け空間”。
高い位置に窓をとることで陽あたりも確保できます。

