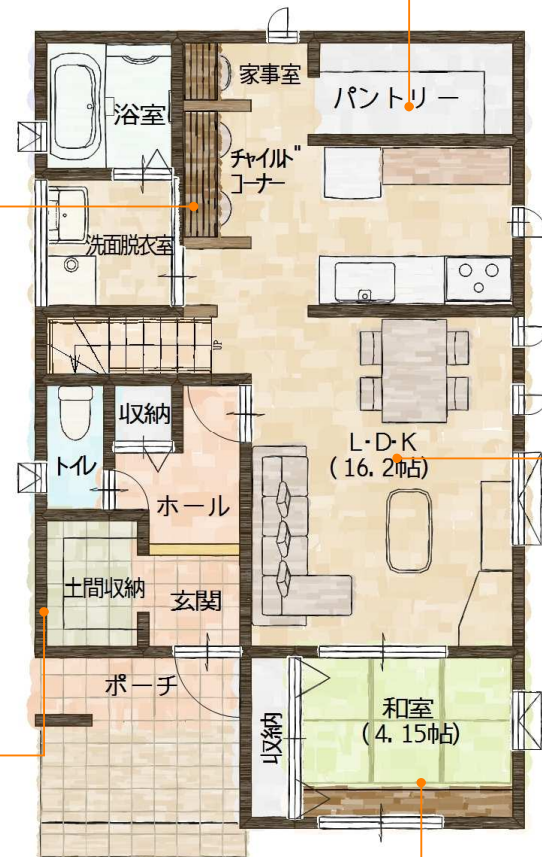


家族にとって、すべてのコーナーが集まる家

チャイルドコーナー

ママのそばで、遊んだり、宿題や予習。

キッチンから目が届く場所に、スタディコーナーを配置しました。
お料理をしながら、お話をしたり、宿題を教えたり、友達や学校の話しを聞いたり...
親子の会話が弾みます。
お子様が使わない時はママのパソコンスペースやアイロン掛けに大活躍します



Plan View 1f

パントリー

買い置きの食料品や調理用品を収納。

まとめ買いした食材もたくさん置く事が出来るよう、空間を確保しました。
雑多に物が置かれがちなキッチンですが、収納がしっかりと確保されているので、収納量も取り出しやすさも抜群です。また、キッチンの奥に配置されているので、リビングからは見えにくくなっています。

リビング・ダイニング

家族が自然と顔を合わせるように。

忙しく、家族とすれちがう事も多いなか、少しでも多くの時間を一緒に過ごせる場所。

ファミリーホール

家族の語らいの場。

寝る前に、その日あった事を語り合ったり、明日への予定など決めたり、楽しく過ごせる場所。

和室4.15帖

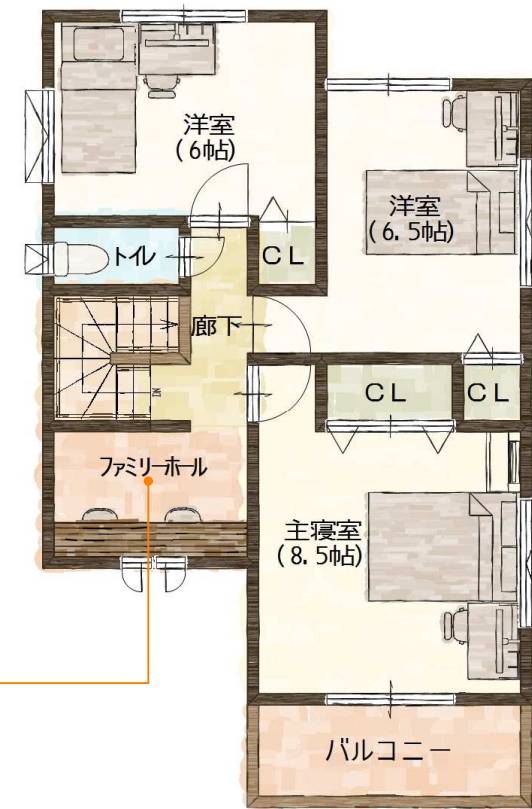
日当たりのよいつろぎの間。

ゆっくりとお茶をするだけでなく、お子様のお昼寝や、来客時の客間としての和室コーナー。

シューズインクローク

屋外で使用する物は土間収納に。

靴のまま出入りできる土間空間。
ベビーカーや外遊びの道具ゴルフバック等、土のついた物も気にせずに収納出来ます。
成長するにつれ増えていくお子様の荷物等もすっきり収まります



Plan View 2f