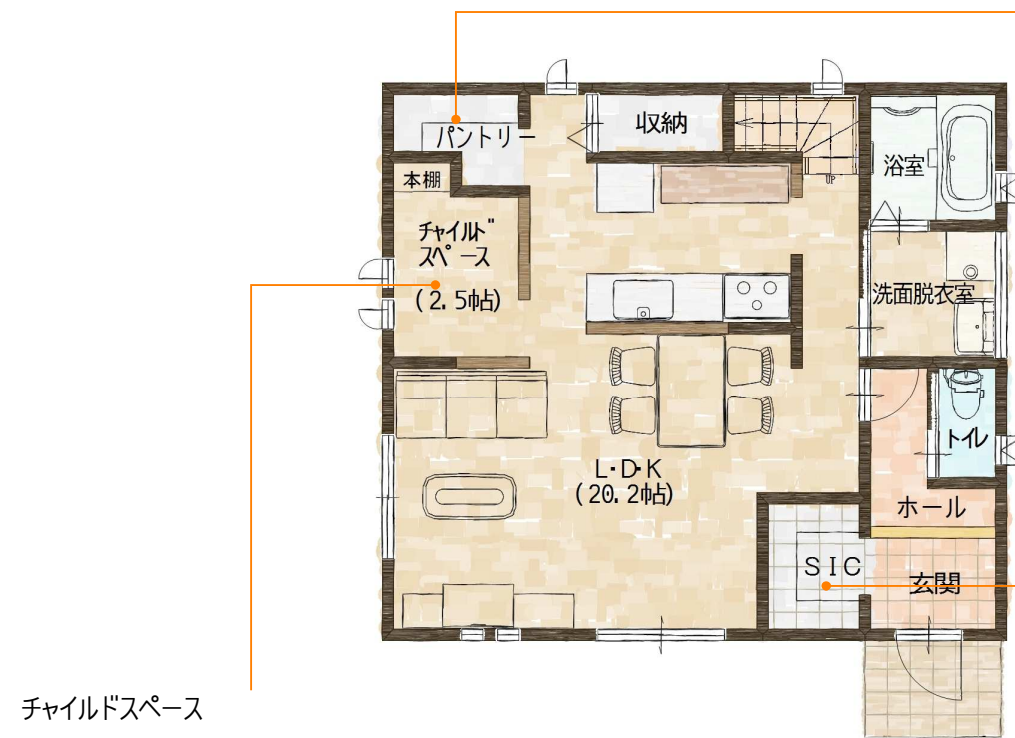


どこからでも、子供を見守られる家。



チャイルドスペース

家族がどの場所からでも一体化。

ママがキッチンでお料理、パパがダイニング・リビングにいても、お子様の様子を確かめる事が出来ます。本棚には小さなお子様の、おもちゃ等の収納も可能です。

Plan View 1f

パントリー

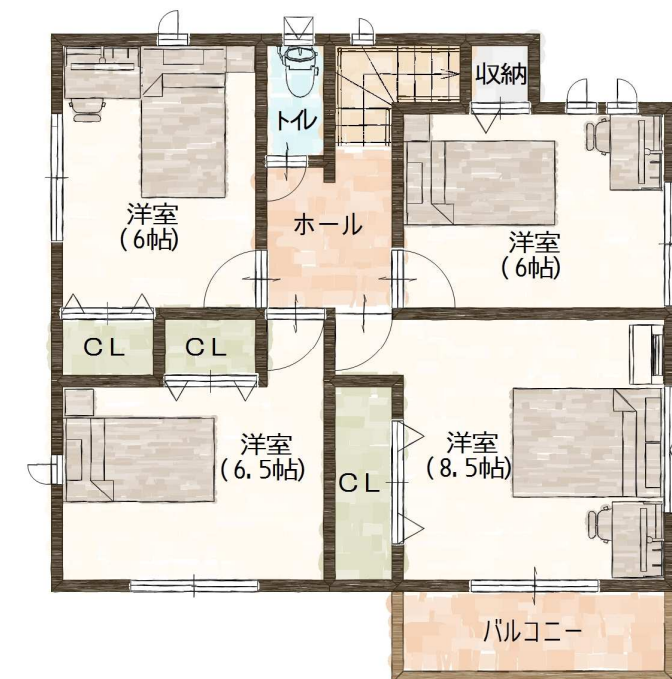
買い置きの食料品や調理用品を収納。

まとめ買いした食材もたくさん置く事が出来るよう、空間を確保しました。雑多に物が置かれがちなキッチンですが、収納がしっかりと確保されているので、収納量も取り出しやすさも抜群です。また、キッチンの奥に配置されているので、リビングからは見えにくくなっています。

シューズインクローク

屋外で使用する物は土間収納に。

靴のまま出入りできる土間空間。ベビーカーや外遊びの道具ゴルフバック等、土のついた物も気にせず収納出来ます。成長するにつれ増えていくお子様の荷物等もすっきり収まります。



Plan View 2f