

# 家事動線メインの子育てママ応援プラン

## オープンキッチン

家族とのコミュニケーションをとりながら、お料理。

子供の様子をキッチンから確認できるのはもちろん、お子様もお手伝いしやすく一緒に料理を楽しむことができます。

## 家事室

ママの強い味方。

毎日こなす家事を楽しくスムーズに出来るように、料理・洗濯スペースを集約し、家事動線を短くしました。ドアを開ければすぐ玄関ホールなので、お客様にもすぐに対応できます。

## パントリー

買い置きの食料品や調理用品を収納。

まとめ買いした食材もたくさん置く事が出来るよう、空間を確保しました。雑多に物が置かれがちなキッチンですが、収納がしっかりと確保されているので、収納量も取り出しやすさも抜群です。また、キッチンの奥に配置されているので、リビングからは見えにくくなっています。

## スタディーコーナー

ママのそばで、遊んだり、宿題や予習。

キッチンから目が届く場所に、スタディーコーナーを配置しました。お料理をしながら、お話をしたり、宿題を教えたり、友達や学校の話しを聞いたり…親子の会話が弾みます。お子様が使わない時はママのパソコンスペースやアイロン掛けに大活躍します。

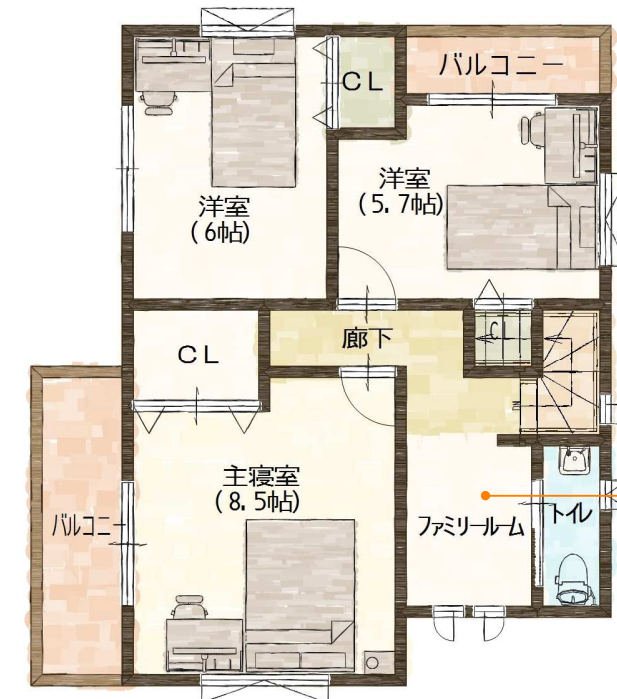
## リビング階段

家族が自然と顔を合わせるように。

2階子供部屋へ行き来する時も家族と顔併せるので、いつも、お子様の様子を確かめることができます。



Plan View 1f



Plan View 2f

## フリースペース

家族の語らいの場。

寝る前の時間に家族で語りあったり、本を読んだり、明日の予定を確認したり、家族が集まる場として楽しめます。

Smile