

くつろげる中庭のある家

パントリー

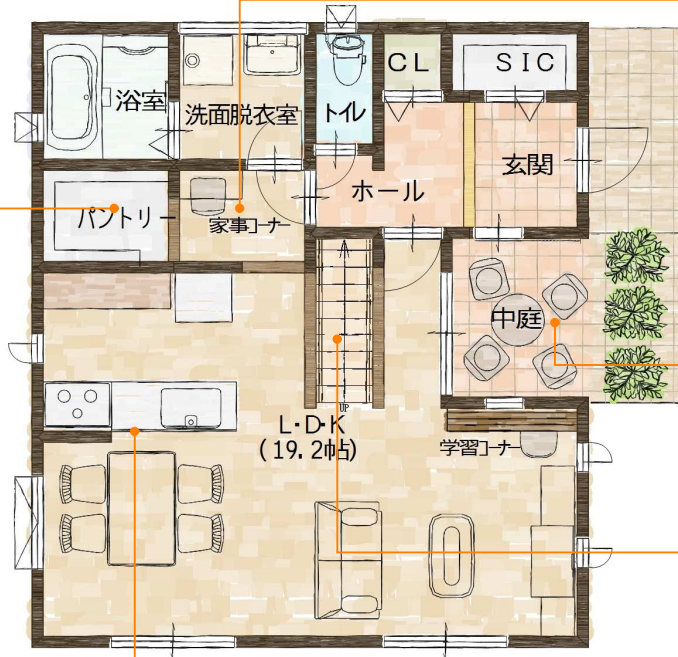
買い置きの食料品や調理用品を収納。

まとめ買いした食材もたくさん置く事が出来るよう、空間を確保しました。雑多に物が置かれがちなキッチンですが、収納がしっかりと確保されているので、収納量も取り出しやすさも抜群です。また、キッチンの奥に配置されているので、リビングからは見えにくくなっています。

家事スペース

ママの強い味方。

毎日こなす家事を楽しくスムーズに出来るように、料理・洗濯スペースを集約し、家事動線を短くしました。ドアを開ければすぐ玄関ホールなので、お客様にもすぐに対応できます。



Plan View 1f

中庭

プライベートな反屋外空間。

廻りの視線をあまり気にせず自由に外を楽しめ、お子様を安心して遊ばせることができます。家族でおやつタイムも楽しめます。

リビング階段

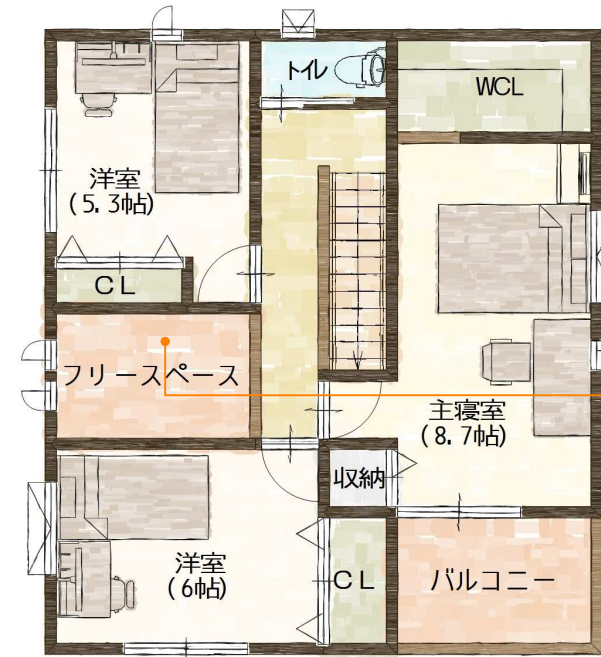
家族が自然と顔を合わせるように。

2階子供部屋へ行き来する時も家族と顔併せるので、いつも、お子様の様子を確かめることができます。

オープンキッチン

家族とのコミュニケーションをとりながら、お料理。

子供の様子をキッチンから確認できるのはもちろん、お子様もお手伝いしやすく一緒に料理を楽しむことができます。



Plan View 2f

フリースペース

家族がコミュニケーションの場。

寝る前に一日の出来事を語り合ったり、明日への予定等を決めたり楽しく、過ごせる場所。

Smile