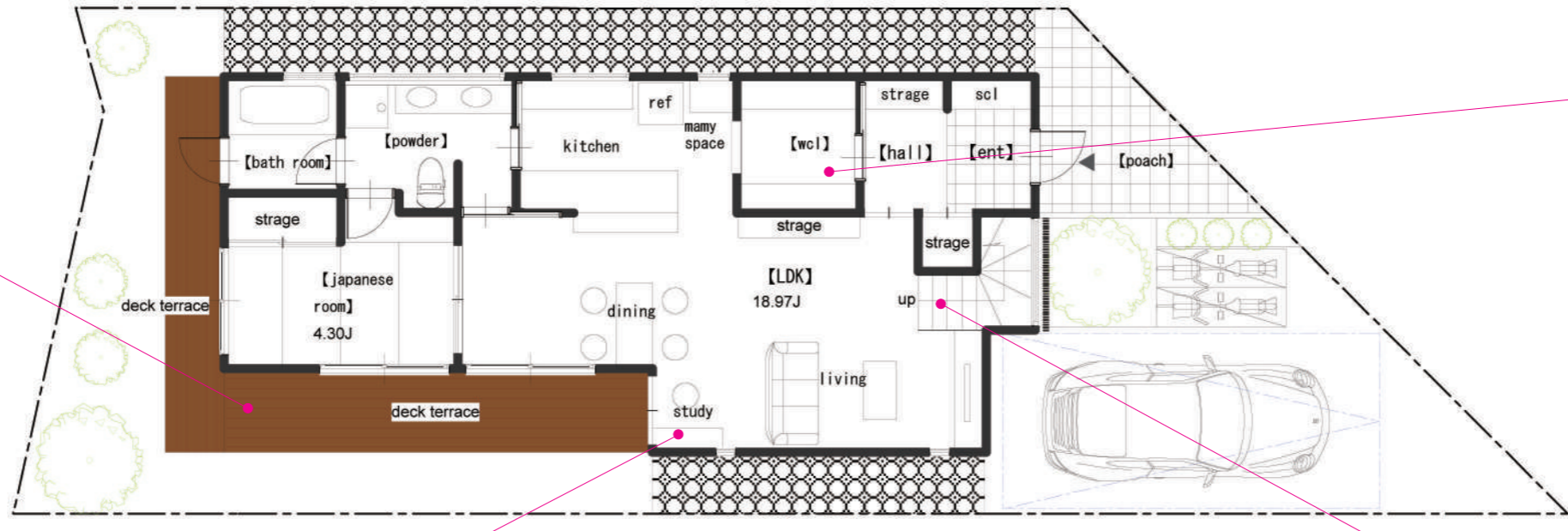


# 家事動線メインの赤ちゃん子育てママ応援プラン

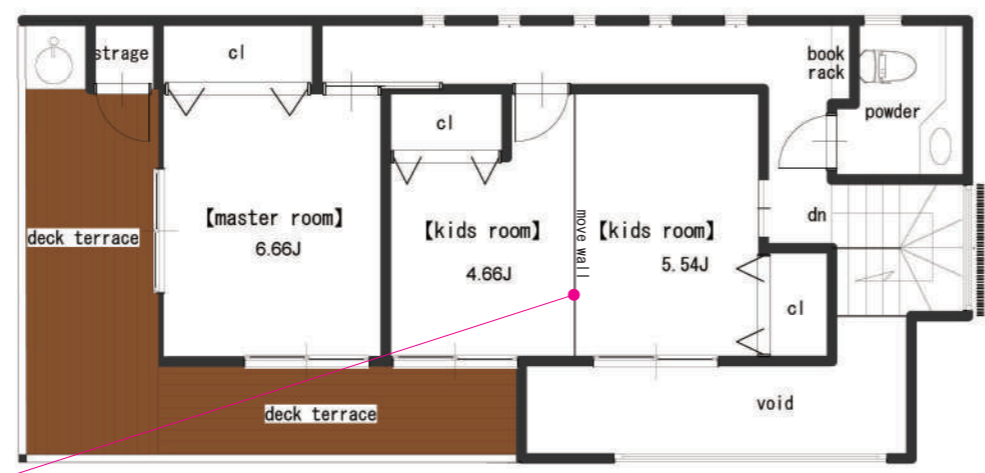
**デッキテラス**  
外で過ごす時間が楽しくなる。  
子どもの遊び場やお弁当を持ってピクニック気分を味わったり、お庭でガーデニングなど、いろんな楽しみ方が可能です。また、リビングからデッキテラス・お庭と一続きなので、リビングが広がったような開放感も味わえます。

**スタディスペース**  
ママのそばで、宿題や予習。  
キッチンから目の届く場所に、スタディスペースを配置しました。お料理をしながら、宿題を教えたり、学校の話の話を聞いたり……。親子の会話が弾みます。お子様が使わない時はママのパソコンスペースなどで大活躍します。

**可動間仕切り**  
子どもの成長に合わせて部屋づくり。  
子どもが小さいうちは、広めの1部屋で一緒に寝たり遊んだり学んだり……。将来的には間仕切り個室にして、使うことができ、子どもの成長に合わせた部屋にすることができます。



— 1階 —



— 2階 —

**ウォークインクローゼット**  
動線かつ収納スペース。  
玄関からキッチンへ通り抜けのできるウォークインクローゼット。買い物から帰って、キッチンへ行くまでに買った物を収めることができる動線になっています。

**リビング階段**  
家族が自然と顔を合わせるように。  
2階子ども部屋へ行き来する時も家族と顔を合わせるので、いつもお子様の様子を確かめることができます。

