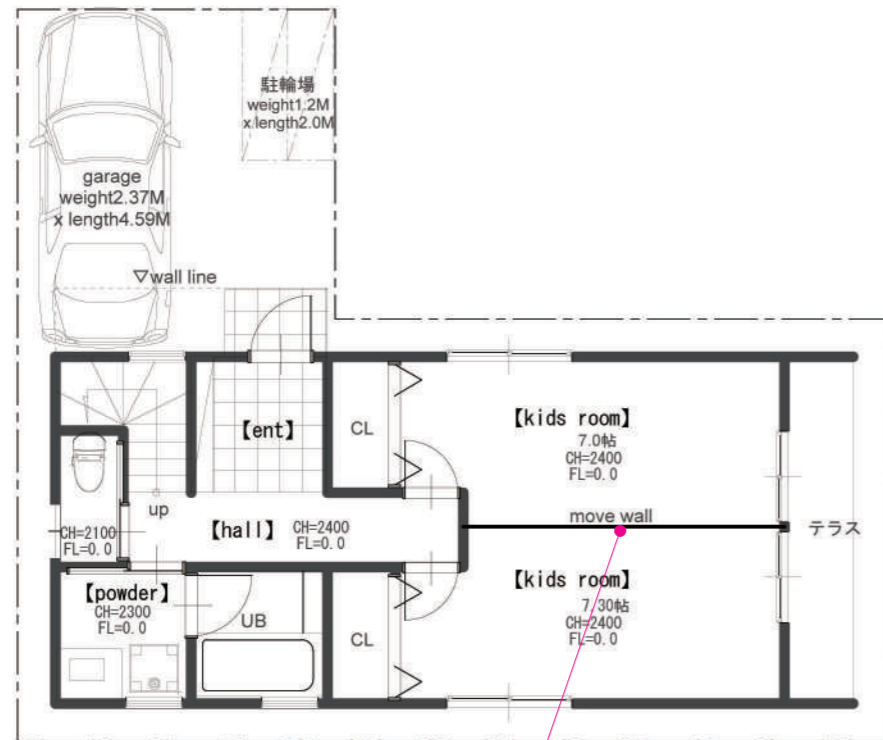


2階 LDK 狭小プラン



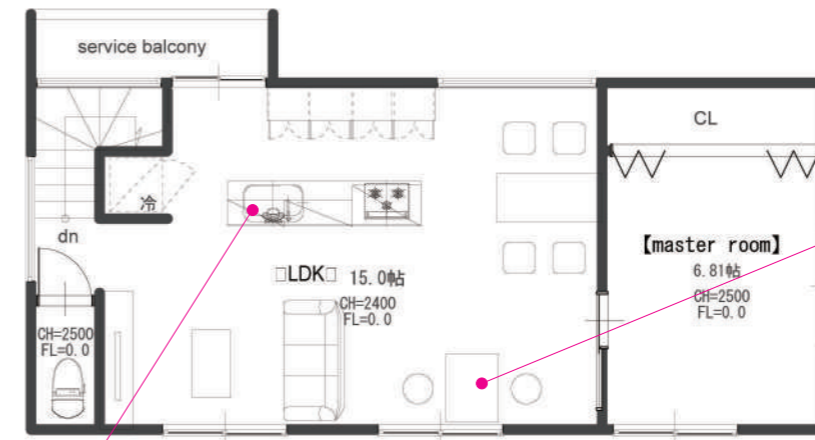
— 1階 —

可動間仕切り

子どもの成長に合わせて部屋づくり。

子どもが小さいうちは、広めの1部屋で一緒に寝たり遊んだり学んだり・・・

将来的には間仕切り個室にして、使うことができ、子どもの成長に合わせた部屋にすることができます。



— 2階 —

オープンキッチン

家族とのコミュニケーションをとりながら、お料理

子どもの様子をキッチンから確認できるのはもちろん、お子様もお手伝いしやすく、一緒に料理を楽しむことができます。

スタディスペース

ママのそばで、宿題や予習。

キッチンから目の届く場所に、スタディスペースを配置しました。

お料理をしながら、宿題を教えたり、学校の話の聞いたり・・・

親子の会話が弾みます。

お子様が使わない時はママのパソコンスペースなどで大活躍します。

