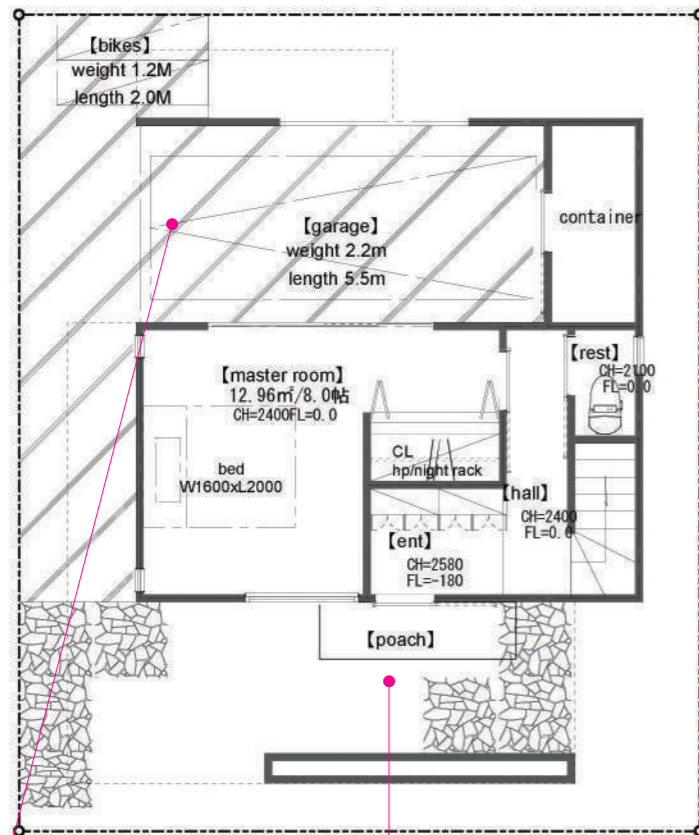


# “司令塔”のキッチンを中心に家族憩いの場がつながる家



— 1 階 —

## ポーチ

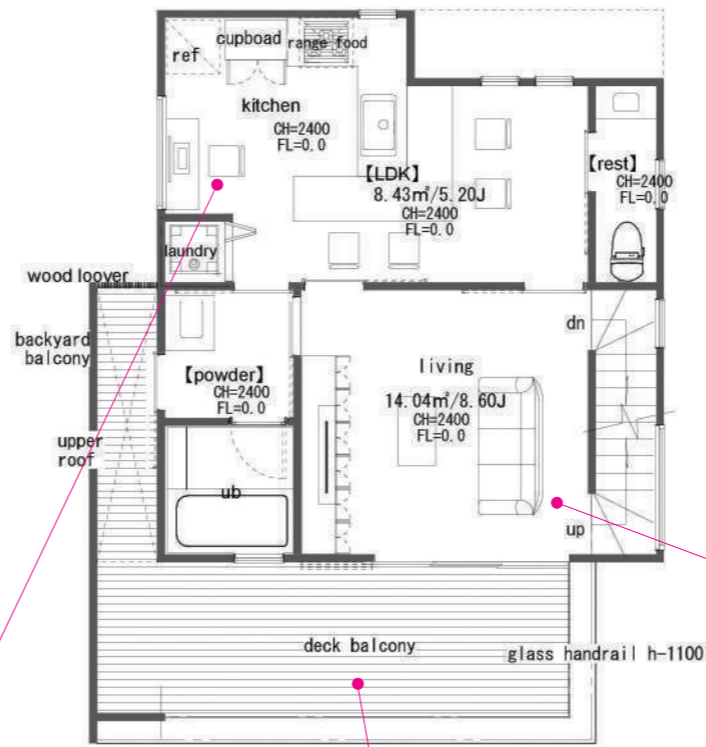
便利が詰まったスペース。

屋根付きの広いポーチなので、雨の日でも気にせず遊ぶことができます。子どもの三輪車や自転車を置いたり、植木鉢を置いて素敵なお空間演出もできます。そして雨の日の外出は、大活躍まちがいなしです。

## ビルトインガレージ

車も家が守ってくれます。

パパの大切な車も、雨風からしっかりと守ってくれて安心です。雨の日には、傘をささずにスムーズに乗り降りができるのも、ビルトインガレージの良いところです。収納もたっぷりついているので、日曜大工の道具や外遊びの道具などもしまえて便利です。



— 2 階 —

## 家事スペース

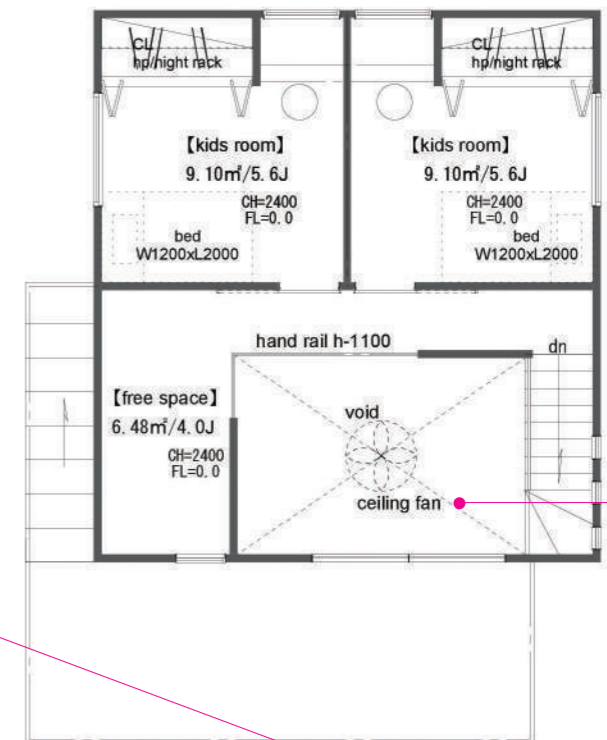
ママの強い味方。

毎日こなす家事を楽しく、スムーズにできるようにと、料理・洗濯スペースを集約し、家事動線を短くしました。そして広めのキッチンの中にはママ専用の書斎スペースがあります。レシピをみたり、待ち時間の間に本を読んだり、家事の間の時間も楽しめます。

## デッキバルコニー

2階のお庭。

庭代わりに使える広いスペースで子どもにとって絶好の遊び場。また、プランターを使ってガーデニングも可能です。そしてリビング続きのバルコニーなので、リビングが広がったような開放感も味わえます。



— 3 階 —

## 吹抜け

開放的なリビング空間。

リビングと3階のフリースペースとつながる吹抜けがあり、より一層広がり生まれれます。吹抜け部分の開口からは、たくさんの日の光がとれるので、開放的な家族憩いの場となります。

