

光が注ぎ込む LDK 吹抜プラン

リビング階段

家族が自然と顔を合わせるように。

3階子ども部屋へ行き来する時も家族と顔を合わせるので、いつもお子様の様子を確認することができます。

スタディコーナー

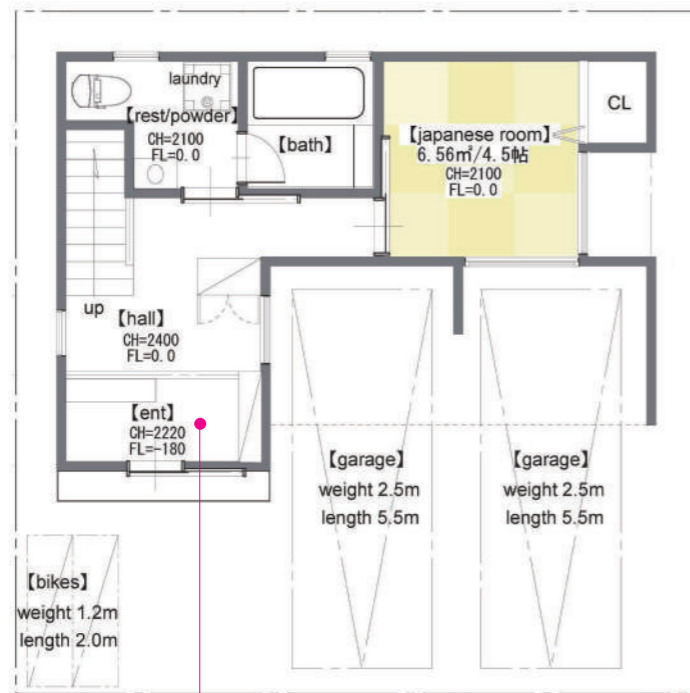
ママのそばで、宿題や予習。

キッチンから目の届く場所に、スタディコーナーを配置しました。お料理をしながら、宿題を教えたり、学校の話の聞いたり……。親子の会話が弾みます。お子様が使わない時はママのパソコンスペースやアイロン掛けに大活躍します。

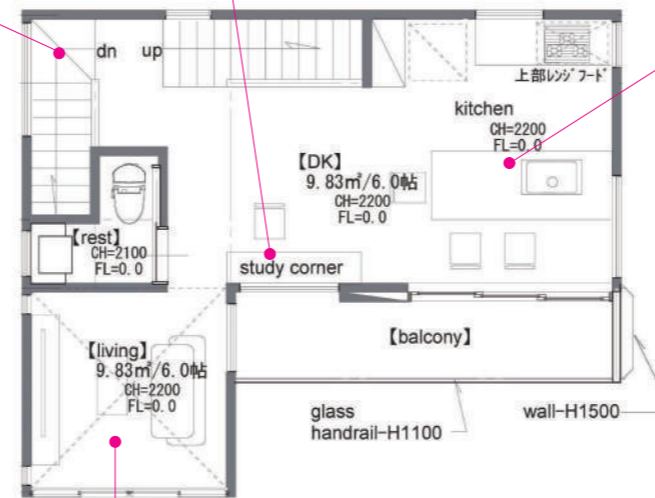
オープンキッチン

家族とのコミュニケーションをとりながら、お料理

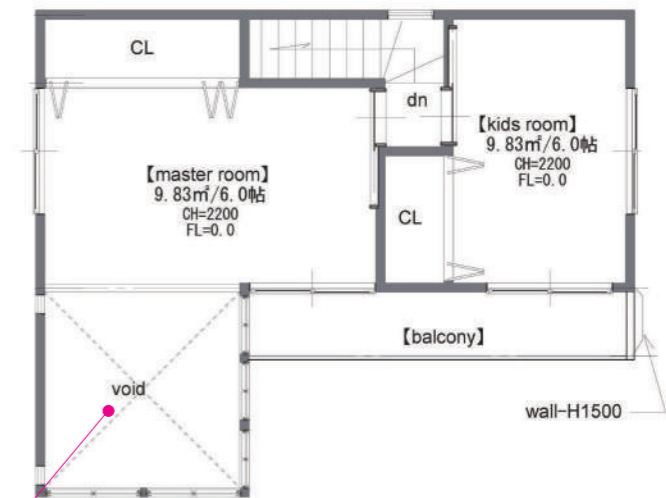
ダイニングと一体型のオープンキッチン。子どもの様子をキッチンから確認できるのはもちろん、お子様もお手伝いしやすく、一緒に料理を楽しむことができます。



— 1 階 —



— 2 階 —



— 3 階 —

玄関

お出かけもスムーズに。

小さなお子様と外出する際の家の出入りはどうしても苦戦しがち。玄関が広めなので、気分的にもゆとりができ、ベビーカーをスムーズに玄関に入れられて便利。

吹抜け

開放的なリビング空間。

リビングと3階の主寝室とつながる吹抜けがあり、より一層広がり生まれます。吹抜け部分の開口からは、たくさんの日の光がとれるので、開放的な家族憩いの場となります。

